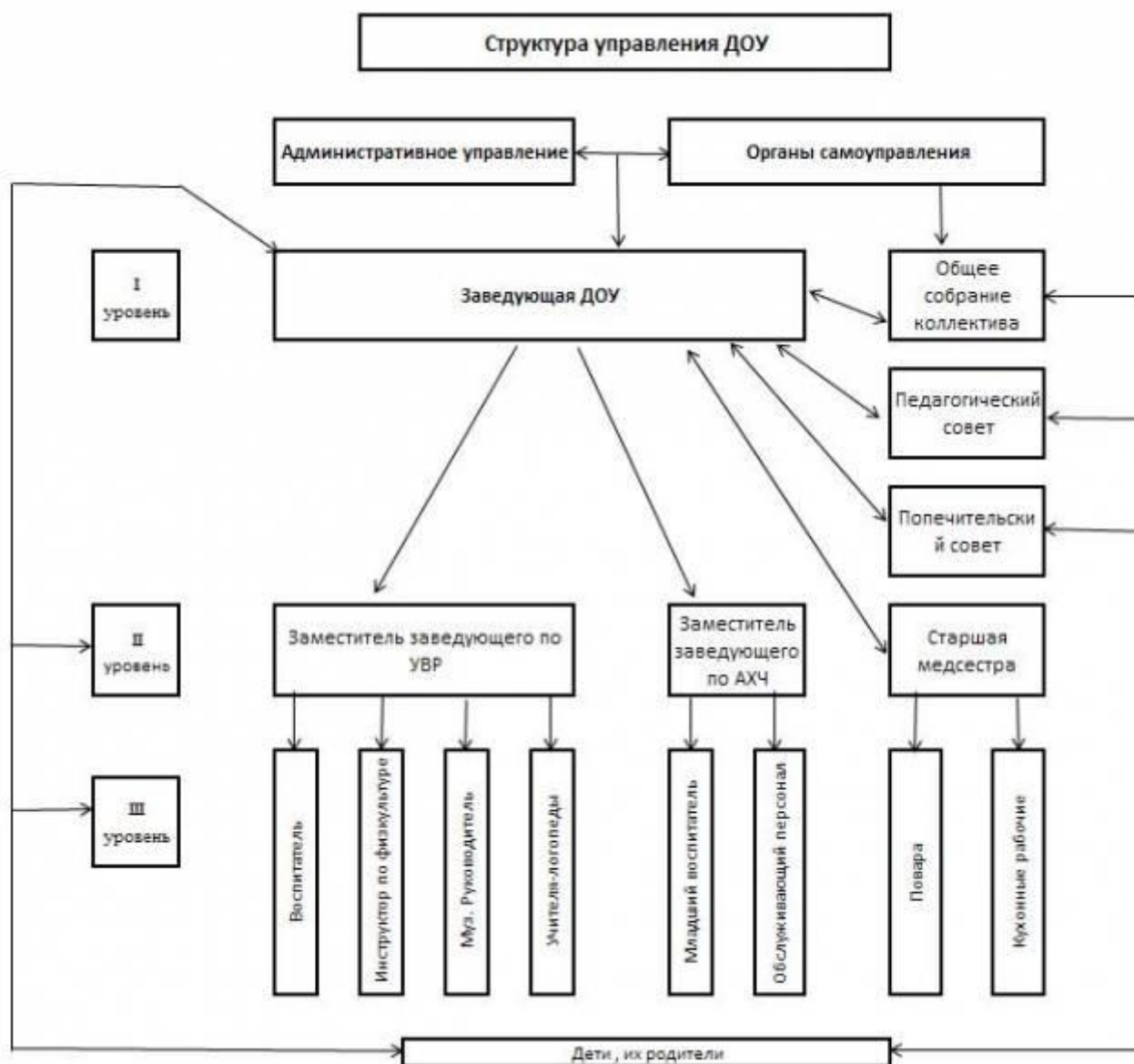


Структура управления ДОУ



Структура управления ДОУ

Управление ДОУ строится на принципах единоначалия и самоуправления. Имеет управляемую и управляющую системы.

Управляющая система состоит из двух структур, деятельность которых регламентируется Уставом ДОУ и соответствующими положениями.

I структура – органы самоуправления

- Общее собрание трудового коллектива
- Педагогический совет
- Попечительский совет

Общее собрание вправе принимать решения. Решение, принятое Общим собранием Учреждения в пределах своей компетенции, не противоречащее действующему законодательству Российской Федерации, является обязательным для исполнения всеми работниками Учреждения.

Педагогический совет создан в целях развития и совершенствования образовательного процесса в Учреждении. В состав Педагогического совета Учреждения входят все педагогические работники, могут входить родители (законные представители) воспитанников.

На основании п.2 ст.35 Закона Российской Федерации «Об образовании», в соответствии с Уставом Учреждения создается *Попечительский совет* в форме добровольной некоммерческой организации. Попечительский совет представляет интересы родителей детей и других физических и юридических лиц перед администрацией Учреждения.

II структура – административное управление, которое имеет несколько уровней линейного управления.

I уровень – *заведующая*.

Она осуществляет общее руководство детским садом в соответствии с законами и иными нормативными правовыми актами, Уставом ДОО. Обеспечивает системную образовательную, воспитательную, методическую и административно-хозяйственную работу образовательного учреждения. Создает оптимальные условия для полноценного всестороннего развития и обучения воспитанников, охраны и укрепления их здоровья в соответствии с государственным образовательным стандартом и программами, реализуемыми в учреждении. В пределах своих полномочий распоряжается бюджетными средствами, обеспечивает результативность и эффективность их использования. Осуществляет комплектование учреждения детьми соответствующего возраста, заключает с родителями договор.

2 уровень – заместитель заведующей по учебно-воспитательной работе, заместитель заведующей по административно-хозяйственной части, старшая медсестра.

Заместитель заведующей по УВР координирует работу воспитателей, других педагогических работников, а также разработку учебно-методической и иной документации, необходимой для деятельности образовательного учреждения, организует просветительскую работу для родителей.

Заместитель заведующей по АХЧ осуществляет руководство работой по хозяйственному обслуживанию ДОО, обеспечивает сохранность здания, хозяйственного инвентаря, имущества и своевременный ремонт.

Старшая медицинская сестра контролирует санитарное состояние помещений и участков детского сада, готовит детей к врачебному осмотру, обеспечивает организацию оздоровительных мероприятий и осуществляет контроль за соблюдением режима дня, приготовлением пищи и питанием детей, проводит учет отсутствующих, изолирует заболевших детей, ведет соответствующую документацию.

III уровень управления осуществляют воспитатели, специалисты и обслуживающий персонал. На этом уровне объектами управления являются дети и их родители.